



COLEGIO

ESCUELAS PÍAS  
CASTELLÓN

**INSTRUCCIONES**

INICIO DE CURSO 2020 · 21

*Cuidándote,*  
NOS CUIDAMOS TODOS



# Cuidándote, NOS CUIDAMOS TODOS

## Índice

Normas generales.....	3
Entradas y salidas.....	6
Gestiones en el centro.....	8
Correcta higiene de manos .....	9

El inicio del nuevo curso 2020-2021 supone un reto y una nueva responsabilidad para toda nuestra comunidad educativa y para la sociedad en su conjunto con el fin de hacer efectivo el derecho del alumnado a una educación equitativa y de calidad, siendo fundamental su presencia en el colegio y en las aulas.

La pandemia de COVID-19 ha implicado la necesidad de tomar medidas de prevención y protección que han obligado a un replanteamiento de la organización de nuestra actividad escolar para poder reanudarla de manera segura.

El objetivo fundamental es crear un entorno escolar saludable y seguro, potenciando la detección precoz y su gestión adecuada en caso de producirse algún COVID, buscando siempre lo mejor para nuestros alumnos/as. Por ello os pedimos implicación, comprensión y paciencia en la adaptación de las modificaciones que se van a generar; son unos cambios obligados por la situación y esperamos que sirvan para aumentar la seguridad e higiene en el colegio durante el tiempo que sea necesario.

## Equipo directivo



Cuidándote,  
NOS CUIDAMOS TODOS



escolapios Betania

#ESCOLAPIOSBTN #REINICIARCALASANZ

# Normas generales



## 1. CON FIEBRE NO VEN GAS



Solo asistirán los alumnos que NO presenten ningún síntoma relacionado con el COVID-19. Es obligatorio que los alumnos se tomen la temperatura antes de salir de casa y a la vuelta. En caso de síntomas relacionados con el COVID-19 NO podrán ir al centro y deberán comunicarlo inmediatamente al colegio según dictamina la normativa.

## 2. AL COLE SE VIENE CON LA MASCARILLA



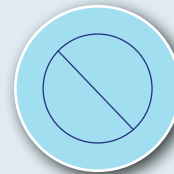
Todos los alumnos asistirán al colegio con mascarilla homologada a partir de 1º de Primaria y permanecerán con ella durante toda la jornada lectiva. Traerán mascarilla de repuesto. Es recomendable que las mascarillas lleven el nombre del alumno.

## 3. CADA ALUMNO CON SU MOCHILA Y SU GEL



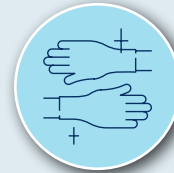
Cada alumno tiene que llevar una mochila con lo que necesite y no puede compartirlo con nadie. Es imprescindible que cada uno lleve sus pañuelos desechables que deberá tirar a la papelera después de usarlos. Debe traer una botella de agua individual de uso personal. Cada alumno deberá traer un bote individual de gel hidroalcohólico para ser utilizado en el aula.

## 4. LAS FAMILIAS NO PUEDEN ACCEDER AL CENTRO



Las familias no podrán acceder al colegio salvo excepciones puntuales. Para la comunicación con el centro se recomienda la vía telemática y en caso estrictamente necesario, cita previa. La comunicación con los profesores/tutores no se podrá hacer nunca en la entrada y en la recogida; los profesores/tutores deberán estar pendientes del funcionamiento. Si se quiere comunicar algo deberá ser a través de la Plataforma Educamos.

## 5. LIMPIEZA



Se han instalado en el centro puntos de desinfección en todas las plantas con gel hidroalcohólico. Se han programado rutinas de limpieza para la desinfección de los aseos y zonas comunes según su utilización en los diferentes recreos y momentos.

## 6. SE EXIGE PUNTUALIDAD



Se pide a las familias que sean puntuales tanto a la entrada como a la salida de los alumnos al centro, por las puertas habilitadas para tal fin.

# Normas generales



## 7. ZONAS DELIMITADAS Y FLUJOS DE CIRCULACIÓN



Se han delimitado zonas y flujos de circulación por todo el centro, estos deberán ser respetados en todo momento por los alumnos y todo el personal que acceda al centro.

## 8. AL ENTRAR Y SALIR USAR EL GEL



Cada vez que un alumno entre o salga de una clase deberá lavarse las manos con gel hidroalcohólico.

## 9. VENTILACIÓN



Las clases serán ventiladas de forma continua. Se mantendrán abiertas las puertas en todo momento, en la medida de lo posible, para evitar tocar los pomos. También se evitará el contacto con los pasamanos de las escaleras.

## 10. CUMPLIMIENTO DE LAS NORMAS



Toda la Comunidad Educativa está obligada a asumir las normas de seguridad y salud preventiva con el fin de contribuir al bienestar común.

## 11. LAVADO DIARIO DEL UNIFORME



Debemos ser responsables para salvaguardar la seguridad de todos. Se recomienda el lavado diario del uniforme en todas las etapas.

## 12. REUNIONES Y TUTORIAS



La comunicación y las reuniones con los tutores y/o profesores, siempre que sea posible, se realizarán por teléfono o videoconferencia, adaptándonos así a la nueva situación y reduciendo riesgos. Las reuniones informativas de inicio de curso se realizarán también telemáticamente. Recibirán toda la información a través de la Plataforma Educamos.

## 13. ASISTENCIA DEL ALUMNADO



Cada grupo de Infantil y de Primaria formará un Grupo estable de convivencia, estarán con sus tutores y acudirán al centro todos los días. En la Etapa de Secundaria acudirán al centro todos los días los grupos de alumnos de 1º ESO, PMAR3 y PR4 guardando la distancia interpersonal de seguridad. El resto de alumnos de 2º, 3º y 4º ESO asistirán al centro en días alternos: los lunes, miércoles y viernes de una semana y los martes y jueves de la semana siguiente, y a la inversa.

# Normas generales



## 14. GESTIONES COMEDOR ESCOLAR



Para avisos y comunicaciones relativos al Comedor Escolar del centro han de hacerlo a través del correo de la Plataforma Educamos. El usuario es comedor o menjador. En caso de no poder acceder a través de la Plataforma pueden enviar directamente a [comedor@epcastellones-colapioso365.educamos.com](mailto:comedor@epcastellones-colapioso365.educamos.com)

## 15. PRIMARÁ LA SEGURIDAD



Este curso por las circunstancias especiales derivadas de la COVID-19 primará la seguridad y las medidas sanitarias sobre las de carácter pedagógico.



# Entradas y salidas

## INFANTIL Y PRIMARIA



### Septiembre y junio:

INFANTIL	SEPTIEMBRE/JUNIO		
	PUERTA de acceso	ENTRADA	SALIDA
3 años	Puerta verde C/Menéndez Pelayo	9:05	13:05
4 años	Puerta principal (Plaza)	9:05	13:05
5 años	Puerta principal (Plaza)	9:05	13:05

PRIMARIA	SEPTIEMBRE/JUNIO		
	PUERTA de acceso	ENTRADA	SALIDA
1º	Puerta verde C/Menéndez y Pelayo	9:00	13:00
2º	Puerta verde C/Menéndez y Pelayo	8:55	12:55
3º	Puerta verde C/Menéndez y Pelayo	8:50	12:50
4º	Puerta principal (Plaza)	9:00	13:00
5º	Puerta principal (Plaza)	8:55	12:55
6º	Puerta principal (Plaza)	8:50	12:50

### De octubre a mayo:

INFANTIL	OCTUBRE/MAYO				
	PUERTA de acceso	ENTRADA	SALIDA	ENTRADA	SALIDA
3 años	Puerta verde C/Menéndez Pelayo	9:05h	12:35	15:35	17:05
4 años	Puerta principal (Plaza)	9:05h	12:35	15:35	17:05
5 años	Puerta principal (Plaza)	9:05h	12:35	15:35	17:05

PRIMARIA	OCTUBRE/MAYO				
	PUERTA de acceso	ENTRADA	SALIDA	ENTRADA	SALIDA
1º	Puerta verde C/ Menéndez Pelayo	9:00	12:30	15:30	17:00
2º	Puerta verde C/ Menéndez Pelayo	8:55	12:25	15:25	16:55
3º	Puerta verde C/ Menéndez Pelayo	8:50	12:20	15:20	16:50
4º	Puerta principal (Plaza)	9:00	12:30	15:30	17:00
5º	Puerta principal (Plaza)	8:55	12:25	15:25	16:55
6º	Puerta principal (Plaza)	8:50	12:20	15:20	16:50

# Entradas y salidas

## ESO



Durante todo el año:

ESO	TODO EL CURSO		
	PUERTA de acceso	ENTRADA	SALIDA
1º	Puerta principal (Plaza)	7:55	13:55
2º	Puerta principal (Plaza)	7:55	13:55
3º	Puerta principal (Plaza)	7:55	13:55 martes y viernes 15:00 lunes,miércoles y jueves
4º	Puerta principal (Plaza)	7:55	13:55 martes y viernes 15:00 lunes,miércoles y jueves



# Para hacer **gestiones** en el centro



Solicita  
**cita previa**



A través del correo electrónico de la  
secretaría del colegio  
[secretaria.castellon@escolapiosbetania.es](mailto:secretaria.castellon@escolapiosbetania.es)

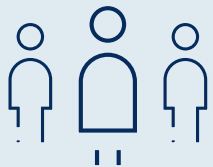


A través de la  
plataforma  
**EDUCAMOS**

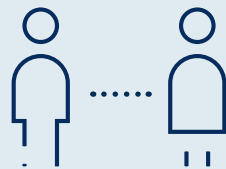


Llamando  
por teléfono  
al colegio  
964 211 300

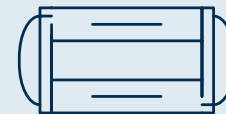
## Y recuerda, en el colegio..



**Respetar el aforo permitido** en las diferentes estancias del colegio. Espera tu turno en el exterior, guardando la distancia de seguridad.



Respetar las **mamparas de separación** y señalizaciones, así como la **distancia interpersonal de 1,5 m**



Es obligatorio el **uso de mascarilla** a partir de 1º de Primaria.



**Limpia tus manos** con el gel hidroalcohólico que encontrarás en diferentes lugares del colegio.



Cuidándote,  
NOS CUIDAMOS TODOS



escolapios betania

#ESCOLAPIOSBTN #REINICIARCALASANZ





# Correcta higiene de manos



Cuidándote,  
NOS CUIDAMOS TODOS



escolapios betania

#ESCOLAPIOSBTN #REINICIARCALASANZ



**Con agua y jabón**  
(40-60 segundos)

1



**Con solución  
hidroalcohólica**  
(20-30 segundos)



2

Palma contra palma.



3

Palma de la mano izquierda sobre el dorso de la mano derecha con los dedos entrelazados y viceversa.



4

Palma contra palma con los dedos entrelazados



5

Dorso de los dedos contra la palma opuesta con los dedos recogidos.



6

Fricción en rotación del pulgar derecho dentro de la palma de la mano izquierda y viceversa.



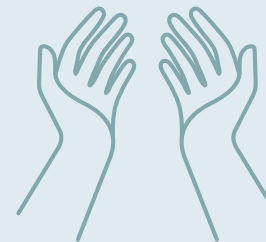
7

Fricción en rotación con movimientos de vaivén. Los dedos juntos de la mano derecha sobre la mano izquierda y viceversa.



Aclarar y  
secar las manos.

8



Dejar secar al aire.